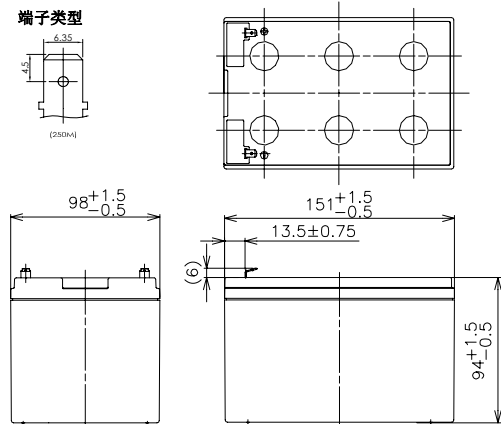


风力发电变桨系统专用电池  
浮充期待寿命10年  
(基于最长放电15秒/周)



※商标印刷(包括循环标记)可能在事先不通知的情况下作出变更。

### ■ 电池外型尺寸(mm)



本品的灰色外壳采用的是符合UL94V-0标准的ABS树脂

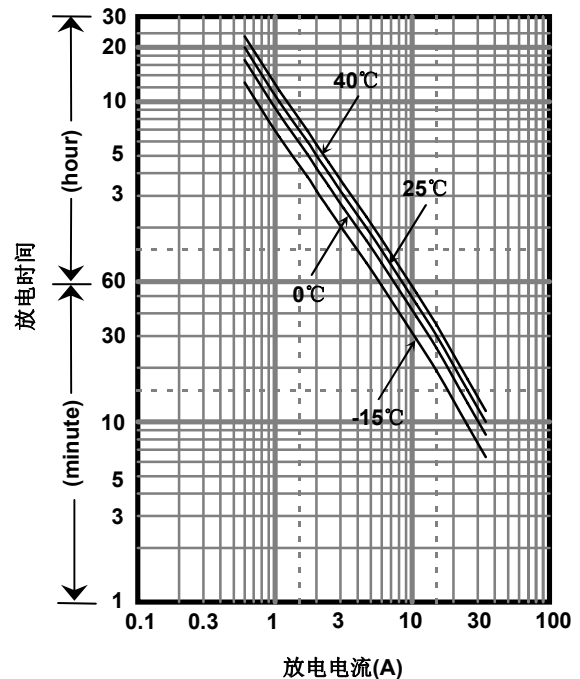
### ■ 电池标准

标称电压	12V	
标称容量(20小时率)	12Ah	
外观尺寸	长	151 mm
	宽	98 mm
	高	94 mm
	总高	100 mm
质量	3.85 kg	
端子	250M	

### ■ 电池特性

容量 (25℃)	20 小时率	12Ah
	10 小时率	10Ah
	3 小时率	9.3Ah
	1 小时率	8.5Ah
内阻 (25℃)	完全充电	15 mΩ
不同温度下的 放电容量 (20小时率)	40℃	102%
	25℃	100%
	0℃	85%
	-15℃	65%
自放电后 剩余容量 (25℃)	3个月后	91%
	6个月后	82%
	12个月后	64%

### ■ 不同放电电流下的放电时间



### ■ 大电流放电特性(25℃)

瞬间最大放电电流(A)	267	250	233	217	200	187	175	157	143	133	125
放电电流(A)	240	225	210	195	180	168	158	142	130	120	113
放电时间(秒)	3	6	10	15	20	25	30	40	50	60	70

瞬间最大放电电流(A)	117	110	103	98	92	87	82	77	73	70	67
放电电流(A)	105	100	93	88	83	78	73	70	67	63	60
放电时间(秒)	80	90	100	110	120	130	140	150	160	170	180

终止电压应大于8.00V；每次放电后电池需要充一次电，以上数据均为平均值。

### ■ 充电方法

**定电压：13.6V~13.8V	环境温度：20℃~25℃	限制初期充电电流：小于1.80A
-------------------	--------------	------------------

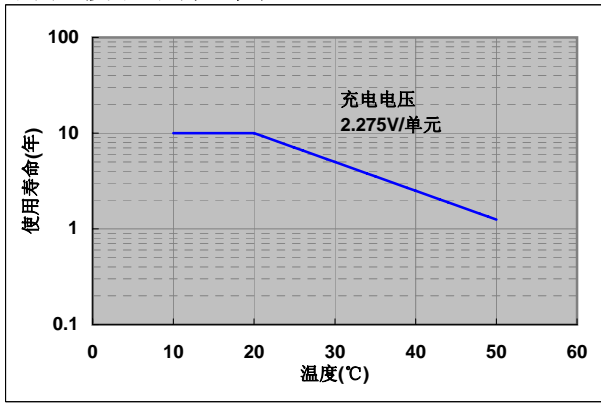
\*\*在规定的电压条件下，如环境温度不同，请联系我们。

### ■ 工作温度范围

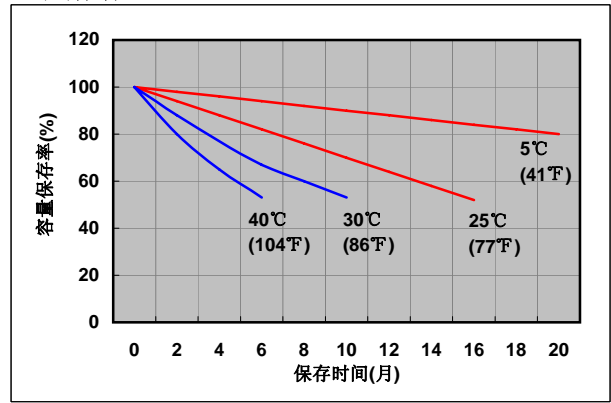
*保存	充电	放电
-40℃~50℃	-20℃~50℃	-20℃~50℃

\*\*储存，请保证电池充满电状态。

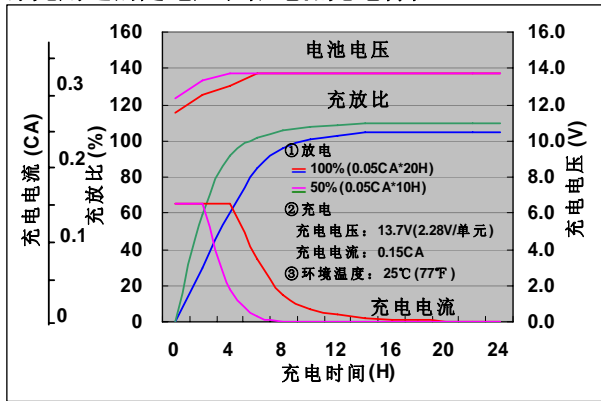
■不同温度下的浮充寿命



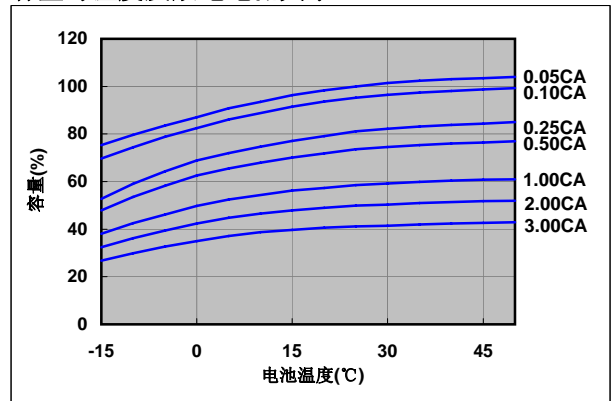
■残存容量



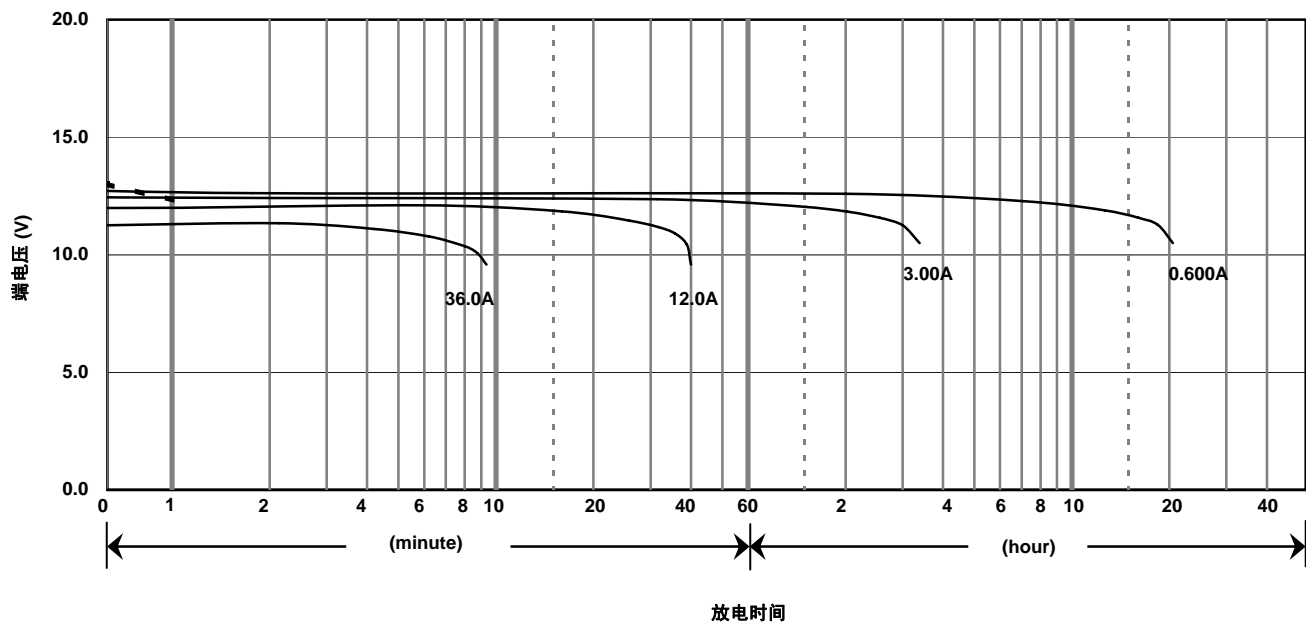
■浮充用途的定电压和限电流充电特性



■容量与温度及放电电流关系



■放电特性(25°C)



⚠ 注意

蓄电池是带有能量的, 请在使用蓄电池前仔细阅读《阀控式铅酸蓄电池的使用注意事项》。  
如不读而错误地使用, 有时会发生蓄电池漏液、火灾、爆炸, 造成人身伤害。

松下蓄电池(沈阳)有限公司

沈阳经济技术开发区昆明湖街51号 邮编: 110141

电话: 86 24 25818921

传真: 86 24 62786318

官方网站: <http://www.panasonicbattery.cn>

2010.11